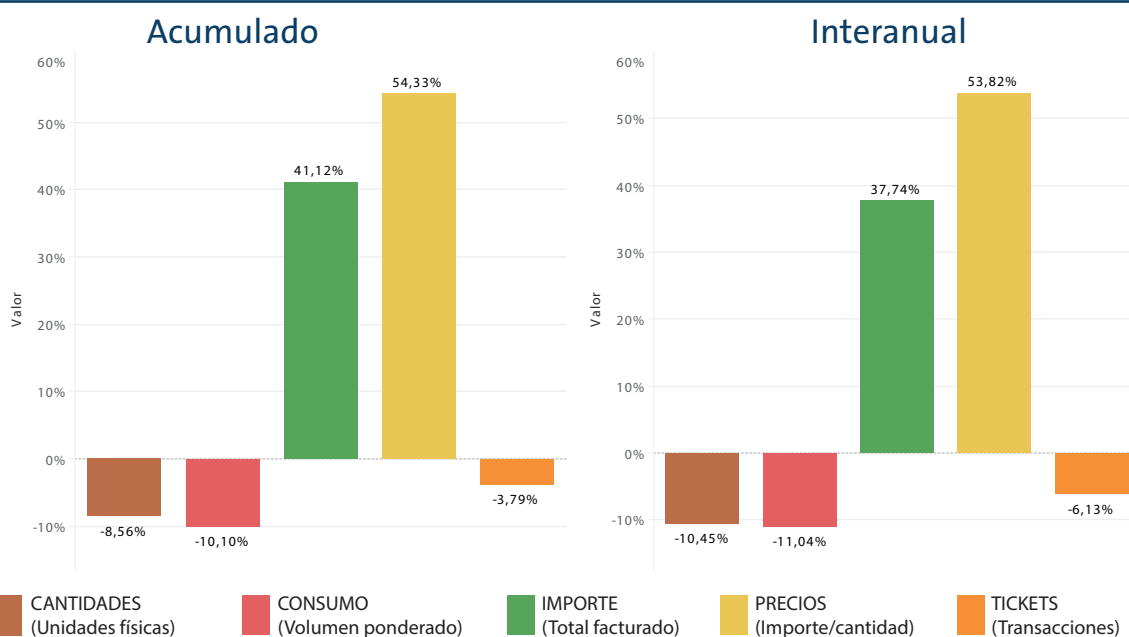
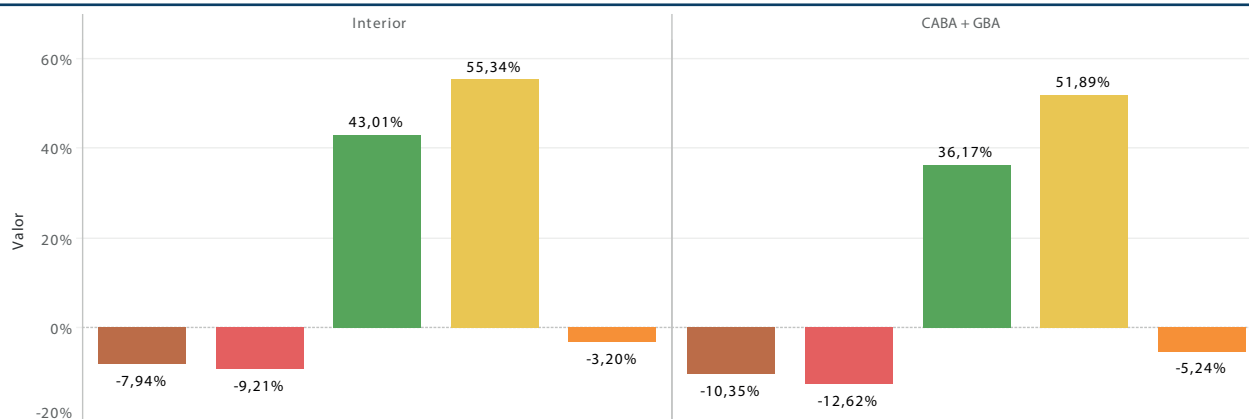


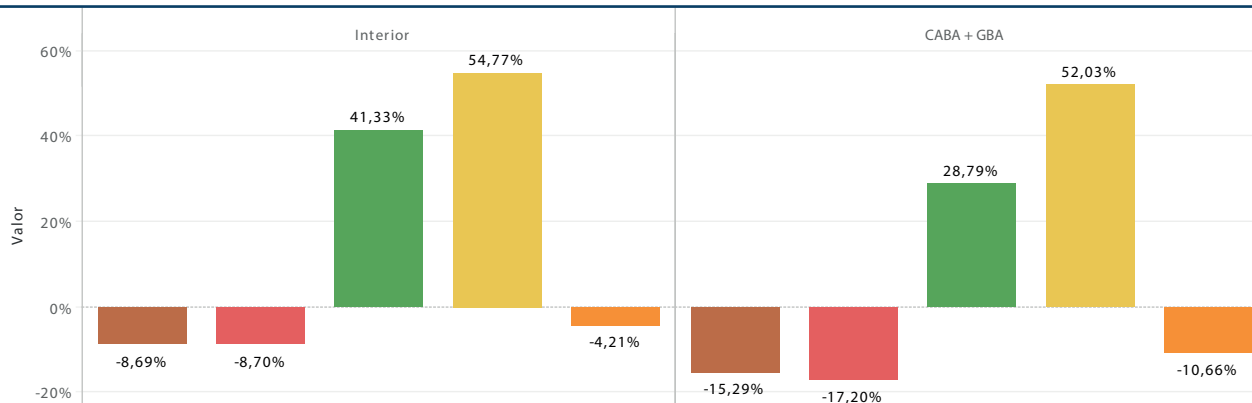
### Variación año 2019 - Acumulado e interanual



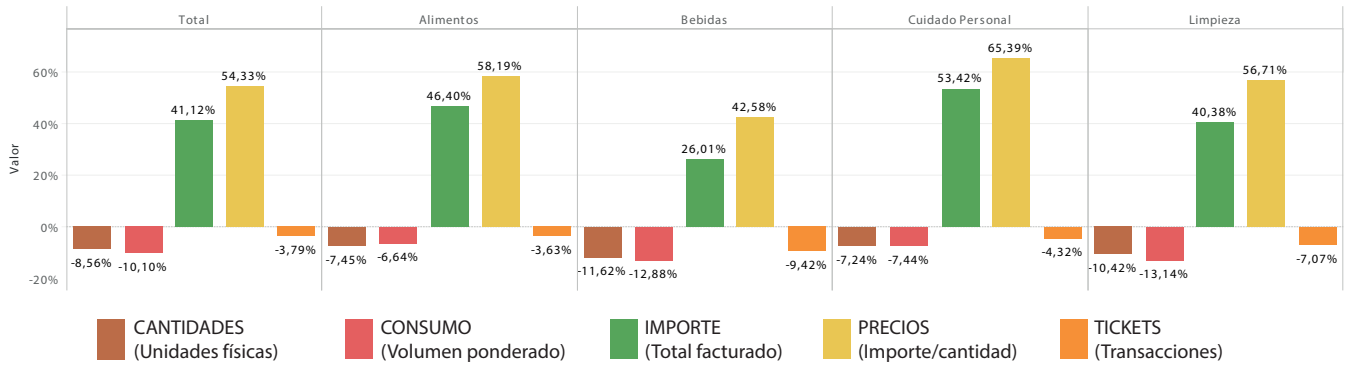
### Variación año 2019 - Acumulado por región



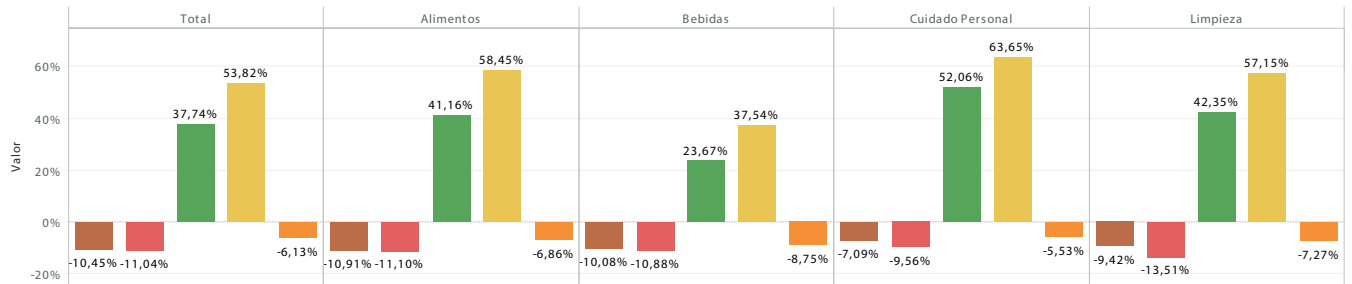
### Variación año 2019 - Interanual por región



## Variación acumulada por Familia 2019 vs 2018



## Variación interanual por Familia 2019 vs 2018



## Variaciones semanales por categorías

### Importe

Canasta2	Var Importe Año Corriente	Var Interanual Importe	Var Importe Ultima Sem Interanual	Var Importe Ult Sem -1 Inter	Var Importe Ult Sem -2 Inter	Var Importe Ult Sem -3 Inter
Alimentos	46,40%	41,16%	41,77%	40,54%		
Bebidas	26,01%	23,67%	17,49%	30,24%		
Cuidado Personal	53,42%	52,06%	55,06%	49,20%		
Limpieza	40,38%	42,35%	48,41%	36,70%		
<b>Total geral</b>	<b>41,13%</b>	<b>37,74%</b>	<b>36,97%</b>	<b>38,52%</b>		

### Cantidad de Tickets

Canasta2	Var Cant Tickets Año Corriente	Var Interanual Cant Tickets	Var Can Tick Ultima Sem Inter	Var Cant Tick Ulti Sem -1 Inter	Var Cant Tick Ult Sem -2 Inter	Var Can Tick Ult Sem -3 Inter
Alimentos	-3,63%	-6,86%	-6,26%	-7,48%		
Bebidas	-9,42%	-8,75%	-10,16%	-7,29%		
Cuidado Personal	-4,32%	-5,53%	-4,14%	-6,89%		
Limpieza	-7,07%	-7,27%	-4,18%	-10,20%		
<b>Total geral</b>	<b>-5,69%</b>	<b>-7,24%</b>	<b>-6,89%</b>	<b>-7,60%</b>		

### Ticket Promedio

Canasta2	Var Ticket Prom Año C..	Var Interanual Ticket ..	Var Tick Prom Ult Sem ..	Var Tick Prom Ult Sem ..	Var Tick Prom Ult Sem ..	Var Tick Prom Ult Sem ..
Alimentos	51,92%	51,56%	51,24%	51,90%		
Bebidas	39,12%	35,53%	30,79%	40,48%		
Cuidado Personal	60,35%	60,96%	61,76%	60,25%		
Limpieza	51,06%	53,51%	54,88%	52,23%		
<b>Total geral</b>	<b>49,64%</b>	<b>48,50%</b>	<b>47,09%</b>	<b>49,93%</b>		

### Consumo

Canasta2	Var Consumo año Corr..	Var Interanual Consu..	Var Consumo Ult Sem I..	Var Consumo Ult Sem ..	Var Consumo Ult Sem ..	Var Consumo Ult Sem ..
Alimentos	-6,64%	-11,10%	-10,80%	-11,39%		
Bebidas	-12,88%	-10,88%	-13,41%	-8,23%		
Cuidado Personal	-7,44%	-9,56%	-7,16%	-11,79%		
Limpieza	-13,14%	-13,51%	-9,07%	-17,60%		
<b>Total geral</b>	<b>-10,09%</b>	<b>-11,12%</b>	<b>-11,84%</b>	<b>-10,39%</b>		

### Precio

Canasta2	Var Precios Año Corrie..	Var Interanual Precios..	Var Precio Ultim Sem I..	Var Precio Ult sem -1 I..	Var Precio Ult Sem -2 I..	Var Precio Ult Sem -3 I..
Alimentos	58,19%	58,45%	57,40%	59,51%		
Bebidas	42,58%	37,54%	33,88%	41,32%		
Cuidado Personal	65,39%	63,65%	63,66%	63,65%		
Limpieza	56,71%	57,15%	57,67%	56,64%		
<b>Total geral</b>	<b>54,31%</b>	<b>53,73%</b>	<b>51,93%</b>	<b>55,55%</b>		

### Cantidad

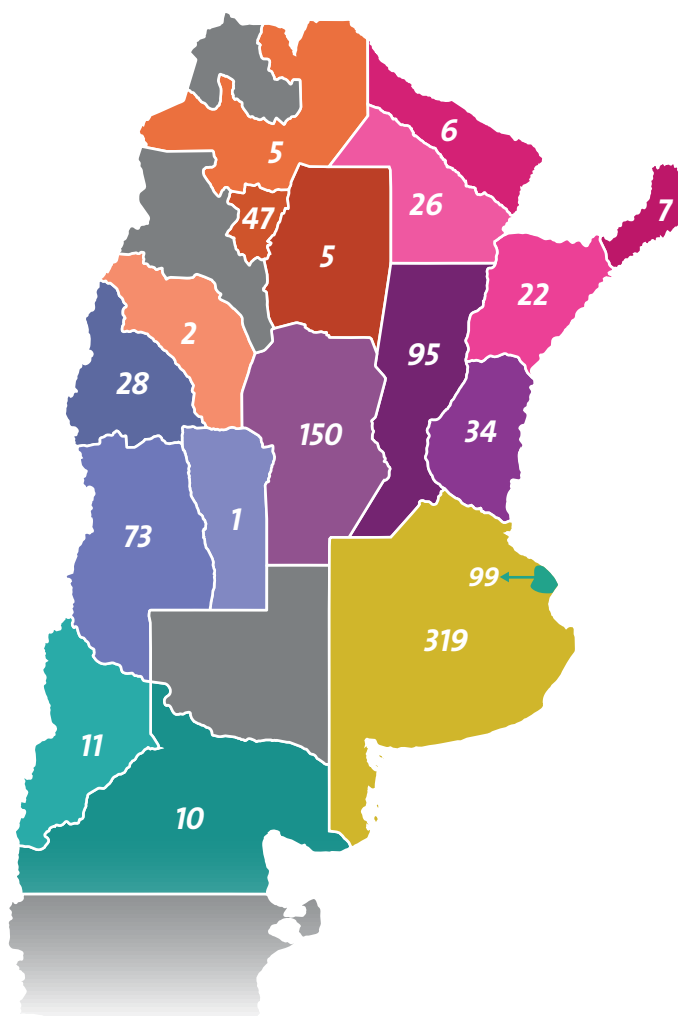
Canasta2	Var Cantidad Año Corr..	Var Interanual Cantid..	Var Cantidad Ultim Se..	Var Cantidad Ult Sem ..	Var Cantidad Ult Sem ..	Var Cantidad Ultim Se..
Alimentos	-7,45%	-10,91%	-9,93%	-11,89%		
Bebidas	-11,62%	-10,08%	-12,24%	-7,84%		
Cuidado Personal	-7,24%	-7,09%	-5,25%	-8,83%		
Limpieza	-10,42%	-9,42%	-5,88%	-12,73%		
<b>Total geral</b>	<b>-8,54%</b>	<b>-10,40%</b>	<b>-9,85%</b>	<b>-10,95%</b>		

## Calendario

año	week	Semana	año	week	Semana
2018	1827	07/07 - 13/07	2019	1927	06/07 - 12/07
2018	1828	14/07 - 20/07	<b>2019</b>	<b>1928</b>	<b>13/07 - 19/07</b>

## Aspectos metodológicos

Mapa de locales



### Observaciones:

Se excluyen Otros y productos pendientes de clasificación que son parte del proceso de clasificaciones continuas y que se incorporan una vez clasificados en las categorías y familias correspondientes.

Basado en un panel dinámico de Autoservicios y Supermercados independientes con historia comparable.

*\*Informacion Scanning. Censal*

## Estructura de familias, subfamilias y categorías

ALIMENTOS												
Productos Frescos	Merienda-Desayuno	Lacteos	Golosinas	Copetín	Congelados	Canasta Básica						
Carnes Fiambres - Embutidos Frutas y Verduras Pastas Frescas Rotisería Tapas Masas	Alfajores Desayuno Dulce de Leche Dulces - Mermeladas Galletas Dulces Galletas Saladas Panificados	Crema de Leche Flanes Leche Manteca Postres Quesos Varios Yogurt	Chocolates Golosinas Otras Golosinas	Snacks	Hamburguesas Helados Pizzas	Aceite Aderezos Arroz Azúcar Café Caldos Cebada Condimentos Conservas Enlatados	Fideos Secos Granos Harina Harina de Maíz Otras Harinas Panificados Pre-mezclas Puré de Papas Repostería Sal	Salsa de Tomate Salsas Sopas Té Yerba				
BEBIDAS												
Bebidas C/Alcohol					Bebidas S/Alcohol							
Bebidas Blancas C/A (gin - tequila - vodka - grappa - ginebra - ron)			Bebidas C/A (jerez - anís - caña - pisco - piña colada - brandi - caipirinha)		Agua Saborizada	Aperitivo S/A	Isotonicas	Jugos Fruta	Refrescos			
Coolers	Fernet	Frizzantes	Licores	Sidra	Vinos Comunes	Vinos Finos	Whisky	Aguas	Energizantes	Jugos en Polvo	Malta	
CUIDADO PERSONAL												
Bebé	Cosmética	Cuidado Capilar	Cuidado Oral	Higiene								
Cuidado del Bebe Pañales	Cremas Corporales Cuidado Facial Perfumería	Colo.-Tratam Shamp.-Acond.	Cremas Dentales Cuidado Oral	Desodorantes	Filos	Jabones de Tocado	Papel Higiénico	Protección Femenina	Toallas Húmedas			
				Farmacia					Varios			
LIMPIEZA												
Cuid. de la Ropa		Cuid. del Calzado		Cuid. Hogar y Auto								
Cuidado de la Ropa	Varios	Cuidado del Calzado	Art. Limpieza	Automóvil	Insecticidas	Limpiadores GS	Limpiadores PS	Otros Limpiadores	Varios			
OTROS												
Librería papelería		Acce. mascotas		Acce. Hogar y Auto								
Librería	Papelería	Mascotas	Hogar Mate	Velas Ferretería	Fuego Juguetería	Acc. baño Iluminación	Electricidad Acc. cocina	Acc. audiovisuales Acc. hogar	Electrodomésticos Varios			

**MUCHAS GRACIAS**  
[www.scanntech.com](http://www.scanntech.com)

Seguinos en nuestras redes para más información

