

En abril, continúa la caída del consumo (-12,1%) dejando al acumulado del año con una variación negativa del 10.7%. ()*

Las variaciones en GBA, al igual que el mes anterior, medidas tanto en Unidades como en Consumo, son más profundas que en el Interior.

Las transacciones, que también muestran el mismo signo negativo con una variación del -5,3% vs abril del año pasado, nos indican que sigue continuando la tendencia de menos unidades por acto de compra. En abril ese promedio de unidades por Ticket fue de 4,43, frente a un 4,69 del año anterior y a un 4,50 del mes pasado (marzo). Son variaciones decimales, pero reflejan una tendencia.

El Ticket promedio supera la barrera de los \$ 200, (\$ 202,62) lo que equivale a decir que el gasto en cada ocasión de compra se incrementó un 49%

La variación de precios interanual de la canasta de consumo de productos empaquetados es superior al 58%.

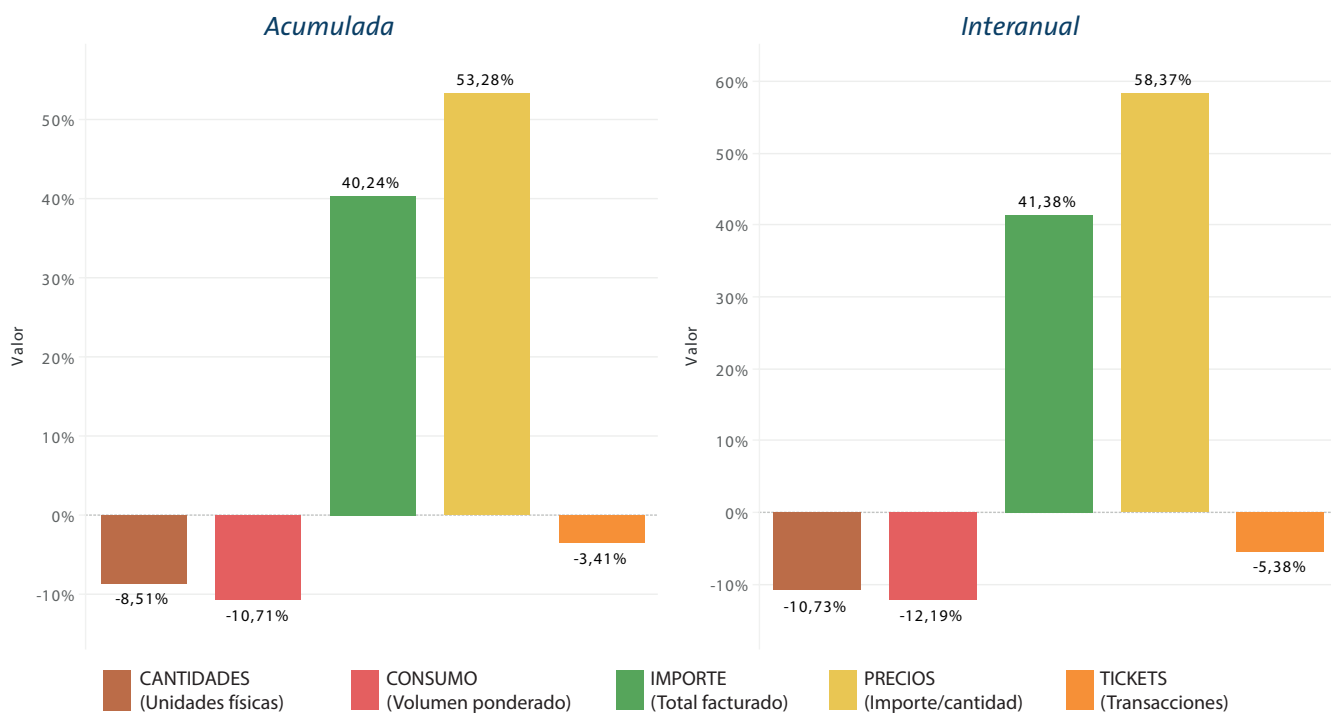
Todas las Familias presentan variaciones superiores al 50% con la excepción de Bebidas y particularmente Alimentos y dentro de este la Canasta Básica, presenta variaciones superiores al 60%.

A nivel de Sub Familias, las Bebidas (sin Alcohol principalmente) y los Lácteos, seguidos por Cuidado Hogar; Merienda y Desayuno, y Congelados son las categorías de mayor contribución a las caídas.

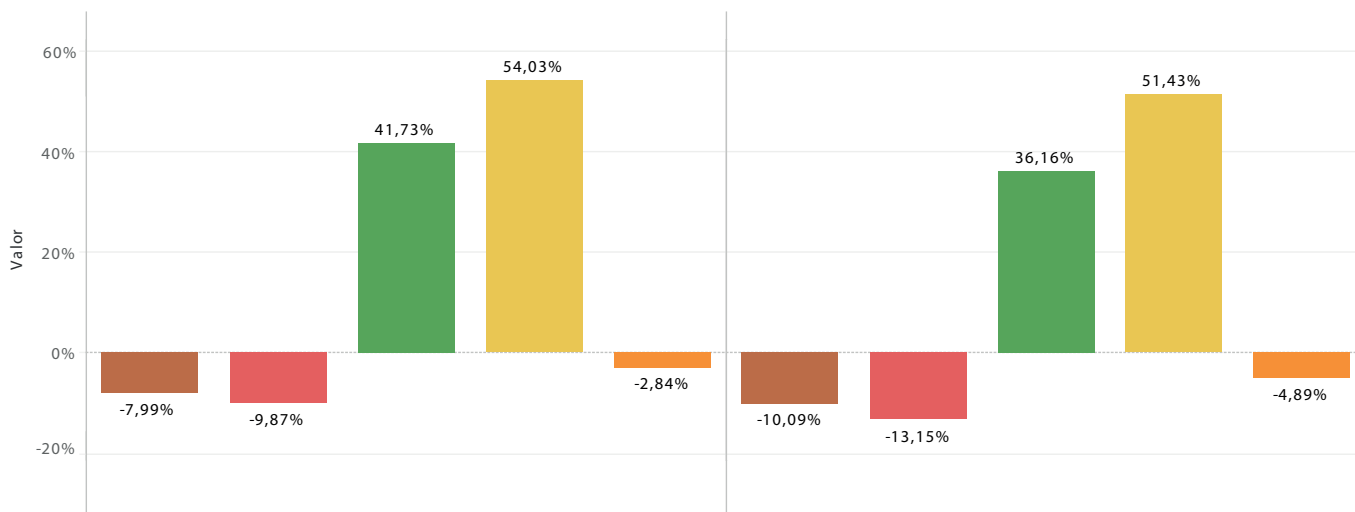
Dentro de ese marco, la Canasta Básica asoma desafiante con algunas categorías como Harinas, Harina de Maíz, Arroz, Azúcar, Pastas Secas, Café que empiezan a mostrar variaciones positivas.

Algunas Categorías de estas solo crecen en abril. Otras ya venían evidenciando crecimientos en el acumulado del año, lo que hará, mas temprano que tarde, que la Canasta Básica muestre (dado que representa el 24% de la facturación) claramente las primeras señales de recuperación del consumo en el canal.

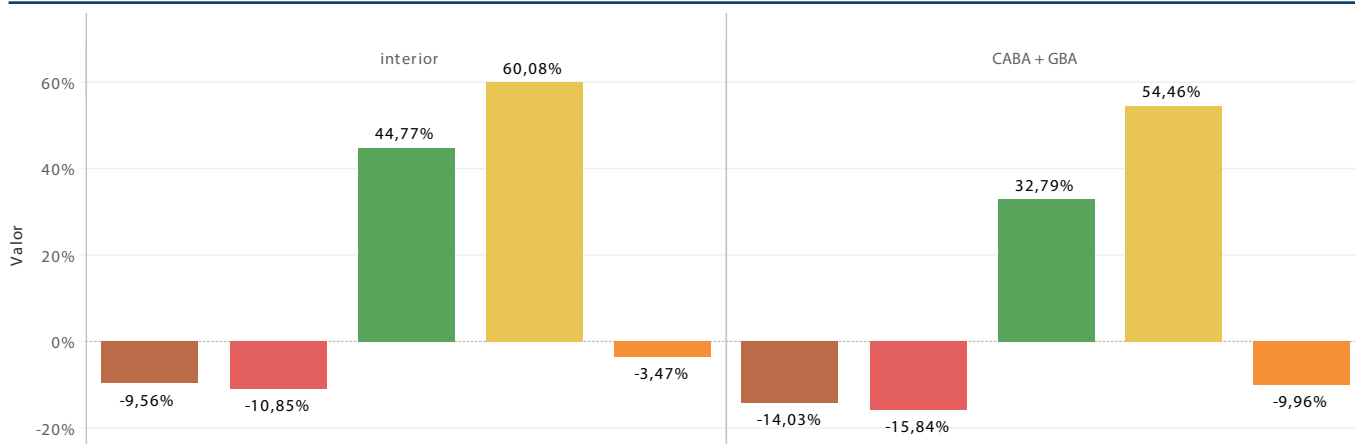
Variación año 2019 - Abril 2019 vs 2018



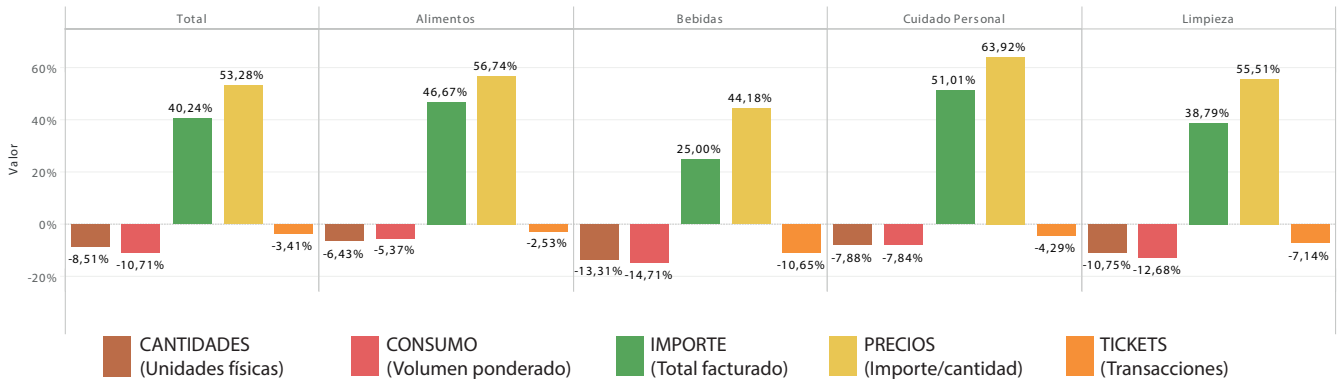
Variación acumulada por región 2019 vs 2018



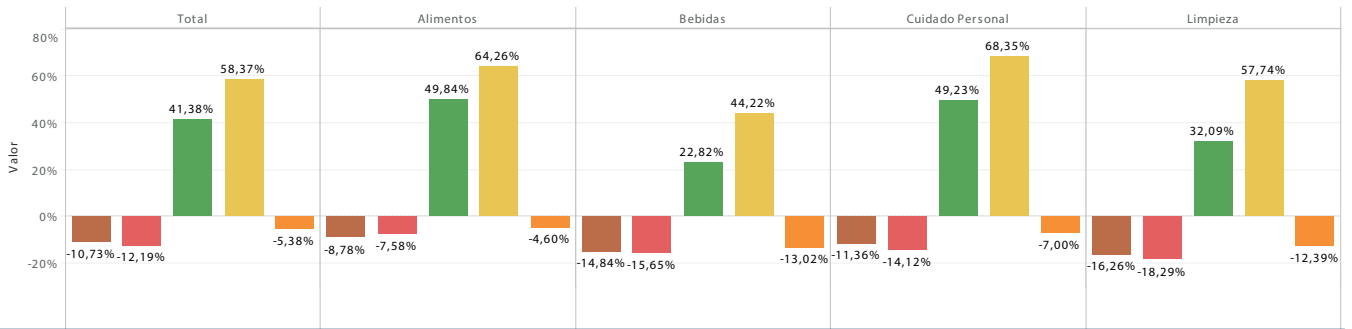
Variación interanual por región 2019 vs 2018



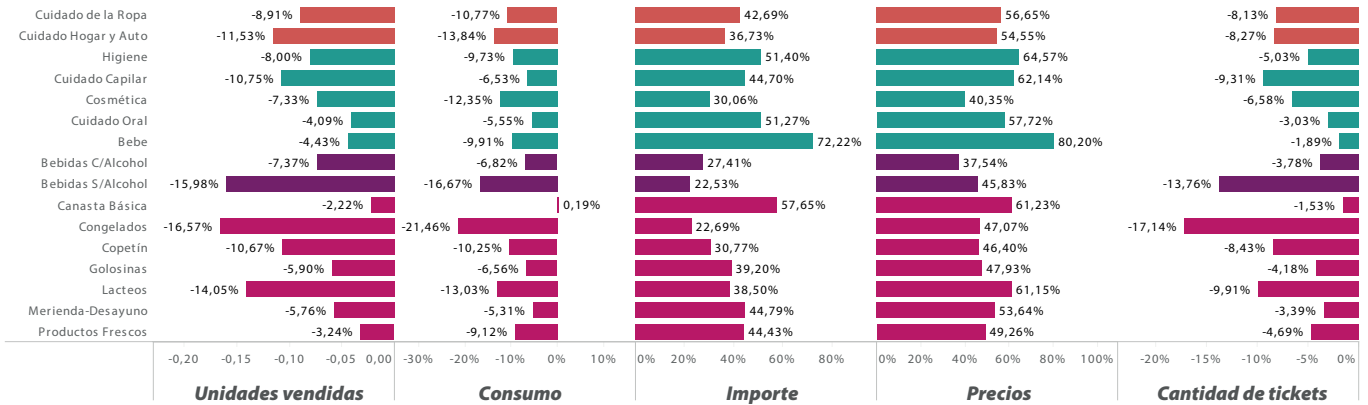
Variación acumulada por Familia 2019 vs 2018



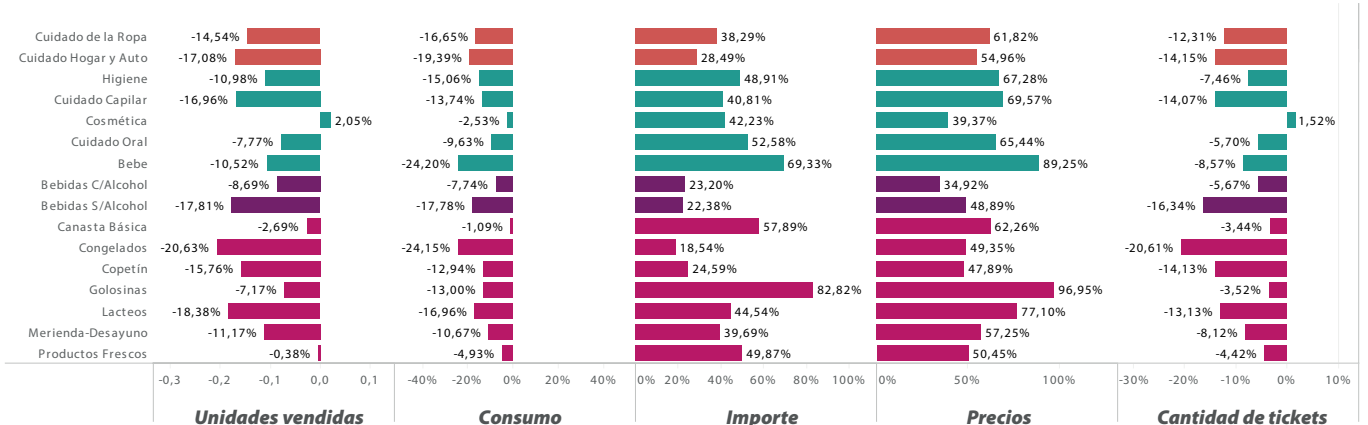
Variación interanual por Familia 2019 vs 2018



Variación acumulada por KPI 2019 vs 2018

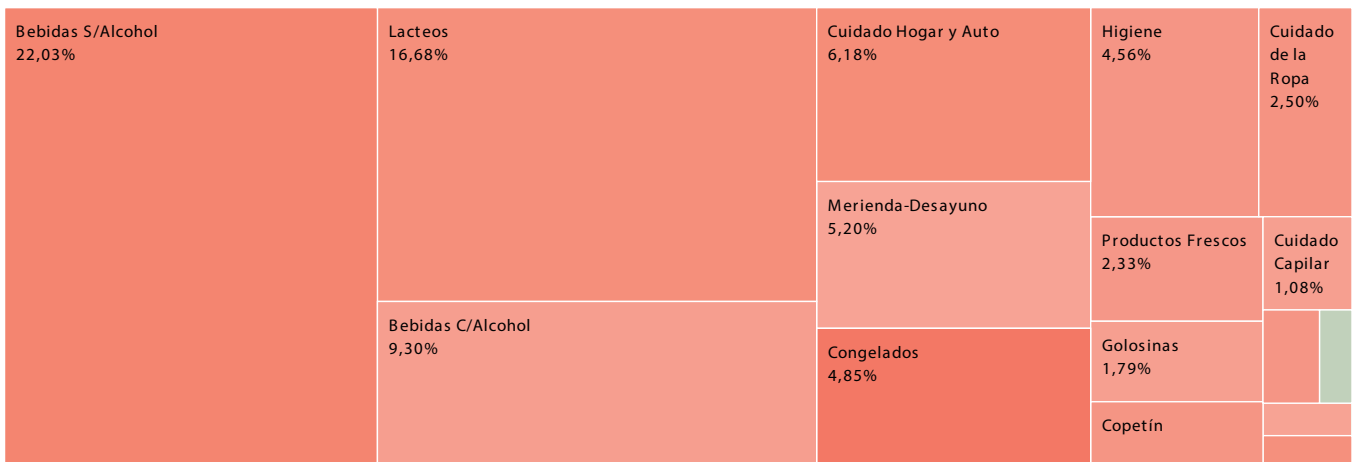


Variación interanual por KPI 2019 vs 2018



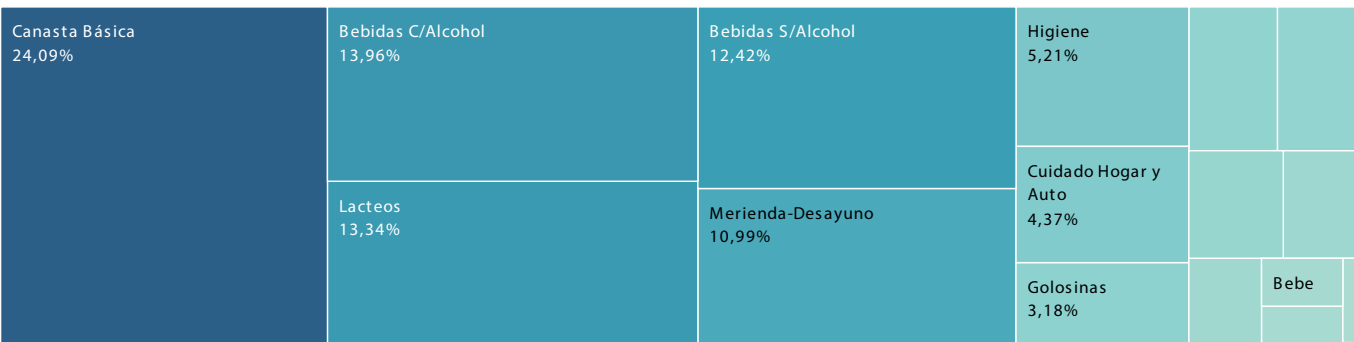
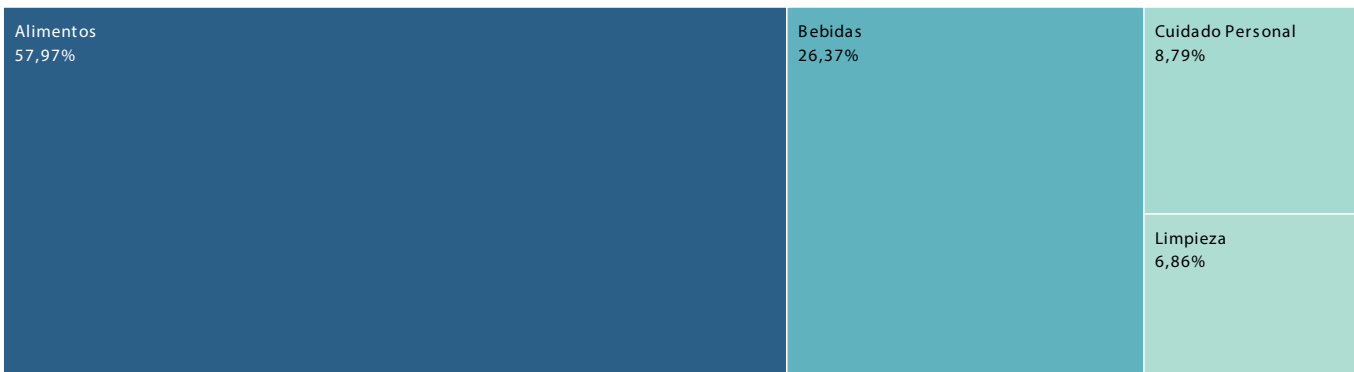
Variaciones ponderadas(*):

La caída afecto a la mayoría de las familias y sub familias de productos



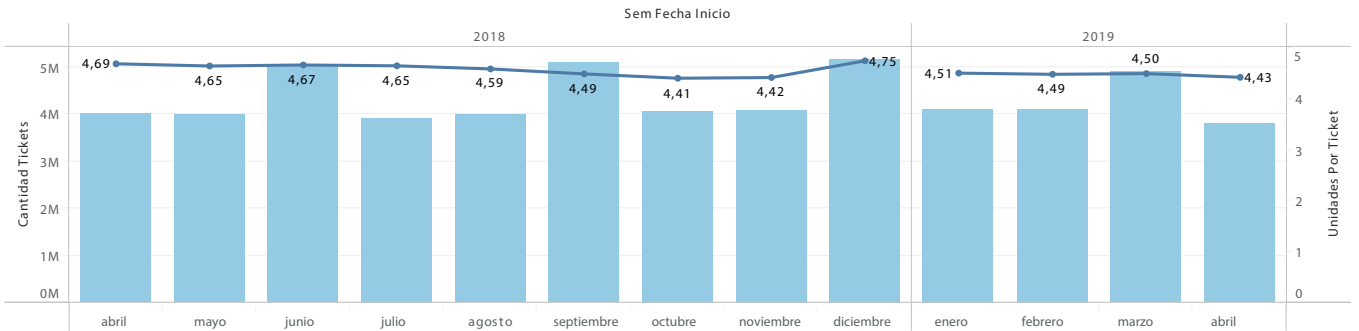
Importancia en las ventas:

Peso en facturación de las Familias / Sub Familias



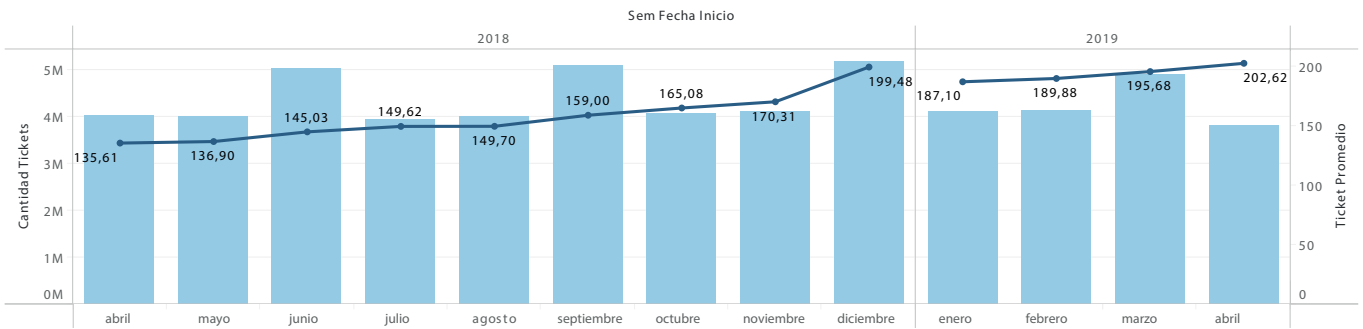
La venta promedio es de 4,43 unidades por ticket (2019), y presenta una tendencia decreciente

Unidades por Ticket: Total de unidades vendidas / Total de Ticket procesados



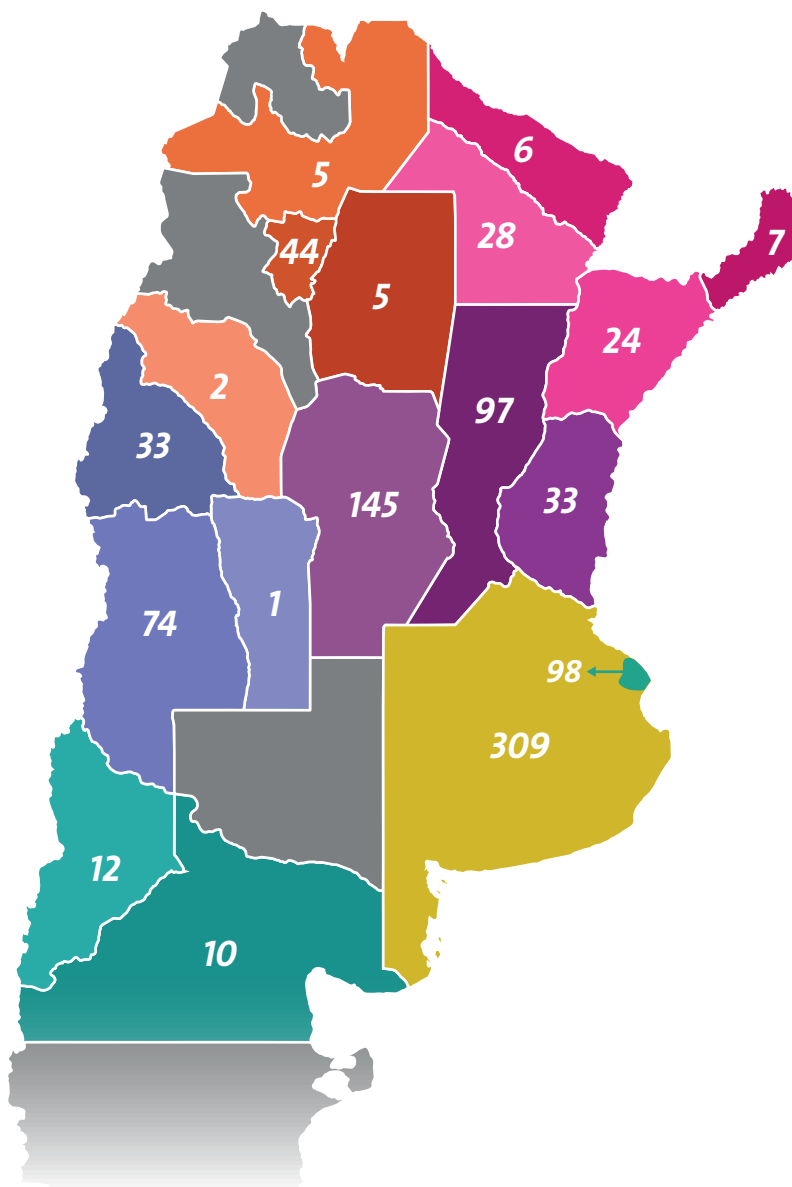
El ticket promedio fue de \$202 y creció vs marzo del año pasado un 33,2%

Ticket Promedio: Sobre el total productos empaquetados - Importe / Total de ticket procesados



Aspectos metodológicos

Mapa de locales



**Informacion Scanning. Censal*

**Variaciones Ponderadas: Variaciones de las Sub Familias ponderadas por la importancia de las mismas (variación en Consumo Anual 18-19 multiplicado por el importe del año 2018).*

Estructura de familias, subfamilias y categorías

ALIMENTOS												
Productos Frescos	Merienda-Desayuno	Lacteos	Golosinas	Copetín	Congelados	Canasta Básica						
Carnes Fiambres - Embutidos Frutas y Verduras Pastas Frescas Rotisería Tapas Masas	Alfajores Desayuno Dulce de Leche Dulces - Mermeladas Galletas Dulces Galletas Saladas Panificados	Crema de Leche Flanes Leche Manteca Postres Quesos Varios Yogurt	Chocolates Golosinas Otras Golosinas	Snacks	Hamburguesas Helados Pizzas	Aceite Aderezos Arroz Azúcar Café Caldos Cebada Condimentos Conservas Enlatados	Fideos Secos Granos Harina Harina de Maíz Otras Harinas Panificados Pre-mezclas Puré de Papas Repostería Sal	Salsa de Tomate Salsas Sopas Té Yerba				
BEBIDAS												
Bebidas C/Alcohol					Bebidas S/Alcohol							
Bebidas Blancas C/A (gin - tequila - vodka - grappa - ginebra - ron)			Bebidas C/A (jerez - anís - caña - pisco - piña colada - brandi - caipirinha)		Agua Saborizada	Aperitivo S/A	Isotonicas	Jugos Fruta	Refrescos			
Coolers	Fernet	Frizzantes	Licores	Sidra	Vinos Comunes	Vinos Finos	Whisky	Aguas	Energizantes	Jugos en Polvo	Jugos Malta	
CUIDADO PERSONAL												
Bebé	Cosmética	Cuidado Capilar	Cuidado Oral	Higiene								
Cuidado del Bebe Pañales	Cremas Corporales Cuidado Facial Perfumería	Colo.-Tratam Shamp.-Acond.	Cremas Dentales Cuidado Oral	Desodorantes Farmacia	Filos Jabones de Tocado	Papel Higiénico Protección Femenina	Toallas Húmedas Varios					
LIMPIEZA												
Cuid. de la Ropa		Cuid. del Calzado		Cuid. Hogar y Auto								
Cuidado de la Ropa	Varios	Cuidado del Calzado	Art. Limpieza	Automóvil	Insecticidas	Limpiadores GS	Limpiadores PS	Otros Limpiadores	Varios			
OTROS												
Librería papelería		Acce. mascotas		Acce. Hogar y Auto								
Librería	Papelería	Mascotas	Hogar Mate	Velas Ferretería	Fuego Juguetería	Acc. baño Iluminación	Electricidad Acc. cocina	Acc. audiovisuales Acc. hogar	Electrodomésticos Varios			

MUCHAS GRACIAS
www.scanntech.com

Seguinos en nuestras redes para más información

